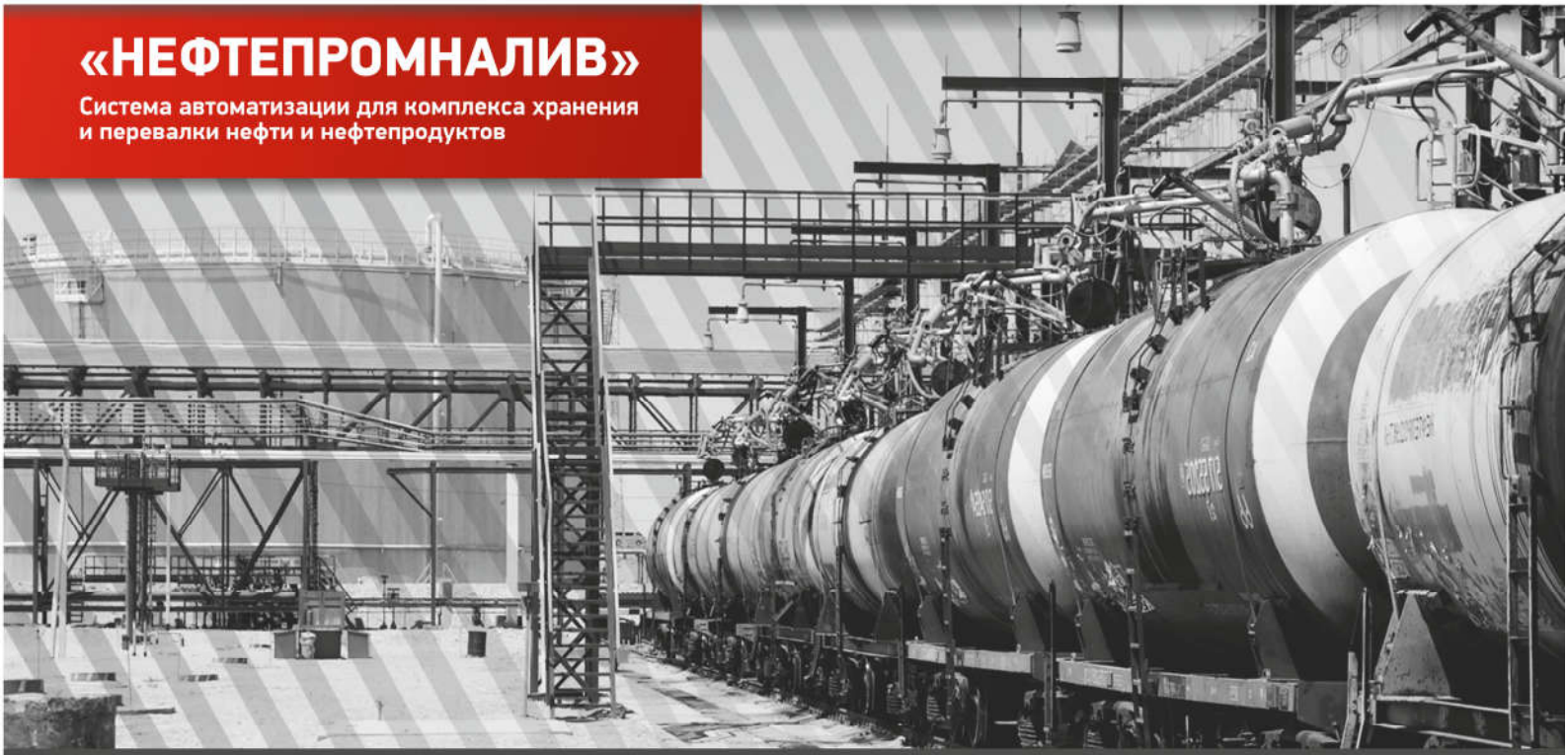


Н | П | А

НЕФТЕПРОМАВТОМАТИКА

«НЕФТЕПРОМНАЛИВ»

Система автоматизации для комплекса хранения и перевалки нефти и нефтепродуктов



КОМУ

Предприятиям по хранению, учету и перевалке нефти и светлых нефтепродуктов, включая НПЗ, нефтебазы, добывающие компании, бункеровочные компании, нефтеналивные терминалы, склады ГСМ.

ДЛЯ ЧЕГО

Учет и контроль движения нефти и нефтепродуктов внутри предприятия, а также при приеме и отгрузке.

ЧТО ДЕЛАЕТ

Автоматизация учета, отпуска, приема нефти и нефтепродуктов

КАКИЕ ПРЕИМУЩЕСТВА ДАЕТ



Безоператорный отпуск



Учет всех операций



Визуализация операций – простой интерфейс



Интеграция с корпоративными системами:
АИС ТПС, 1С:Предприятие, Парус



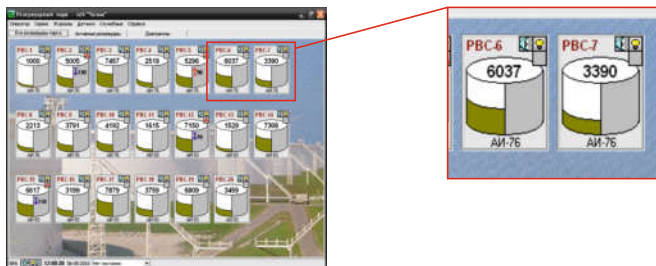
Поставка системы блоками, в зависимости от требований заказчика

Автоматизированная система налива нефти и нефтепродуктов в железнодорожные и автоцистерны



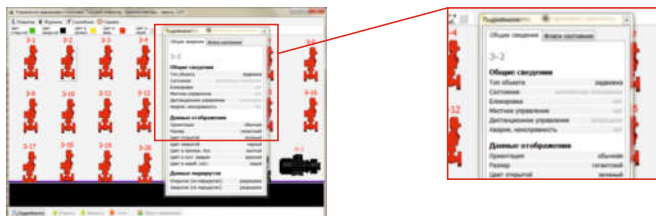
- Главное преимущество применения системы заключается в строгом учете отпускаемых нефтепродуктов, делающим практически невозможным несанкционированный (неподкрепленный документально и не зафиксированный в памяти компьютера) отпуск нефтепродуктов
- Программное обеспечение интегрируется в системы управления верхнего уровня: в частности, в такие корпоративные системы как АИС ТПС. Кроме того, есть опыт интеграции в системы: «1С – Предприятие», «Парус» и др.
- Оборудование и программное обеспечение подтвердило свою надежность в процессе многолетней эксплуатации в различных регионах России
- Имеется Свидетельство о государственной регистрации программы для ЭВМ №2015615638 от 22 мая 2015 года

Автоматизированная система измерения уровней в резервуарах



Система предназначена для оперативного контроля за уровнем нефтепродуктов в наземных и заглубленных резервуарах (в резервуарном парке) с автоматической выдачей результатов измерения в ПЭВМ для последующего определения объема и массы нефтепродуктов на основе градуировочных характеристик резервуаров. Программа "Резервуарный парк" предоставляет оператору информацию обо всем резервуаром парке одновременно, в удобной графической форме. Также пользователь может получить информацию по каждому резервуару отдельно.

Программа «Управление задвижками и насосами»



Программа «Управление задвижками и насосами» предназначена для автоматизации работы операторов на нефтебазах, нефтехранилищах, ЛПДС и т.п. Программа дает оператору возможность с персонального компьютера открывать и закрывать задвижки, включать и отключать насосы, вести мониторинг состояния объектов (задвижек и насосов) с занесением событий в базу данных. Также в программе есть возможность задать маршруты блокировок объектов (задвижек, насосов), в зависимости от состояния других объектов.

Система учета нефтепродуктов «Баланс нефтепродуктов»

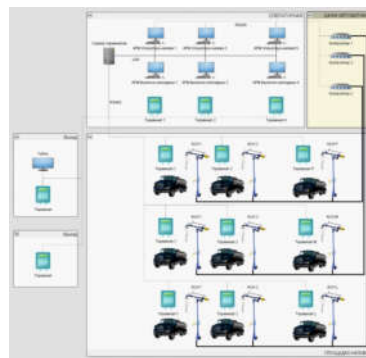
Наименование	Единица измерения	Планируемое значение	Фактическое значение	Отклонение	Процент выполнения
Нефтепродукты	т	1000000	950000	-50000	95%
Бензин	т	200000	190000	-10000	95%
Дизельное топливо	т	800000	760000	-40000	95%
Газ	т	100000	100000	0	100%

Программный комплекс учёта движения нефтепродуктов «Баланс нефтепродуктов» является составной частью АСУ ТП «Нефтебаза» и предназначен для автоматизации получения информации о балансе нефтепродуктов, а так же следующих сведений:

- информации о приеме нефтепродуктов;
- информации о наливе нефтепродуктов;
- информации о состоянии резервуарного парка.

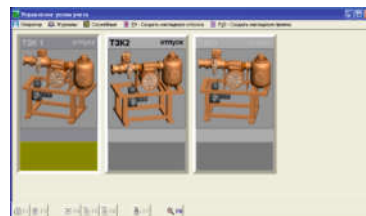
Предусмотрена защита от несанкционированного доступа на уровне пользователей. Система позволяет настраивать права доступа к данным.

Автоматизированная система контроля и управления движением автоцистерн при проведении наливных операций



Система предназначена для автоматизации контроля движения автоцистерн, уменьшения времени простоя автоцистерн, равномерного распределения нагрузки на АСН. Система предоставляет возможность генерации отчетов и позволяет устанавливать связь с сторонними программными комплексами поддерживающими технологию COM (1С: Предприятие, Парус и т. д.).

Программа «Управление узлом учета»



Программа «Управление узлом учета» предназначена для осуществления контроля приема или отпуска топлива, а также для учета принятого или отпущенного топлива. Эта программа в процессе своей работы взаимодействует с контроллерами, которые анализируют состояние технологического оборудования узла учета (в том числе расходомеров) и выдают управляющие сигналы на исполнительные механизмы (клапаны, электронасосные агрегаты). Программа сохраняет учетные данные и журнал событий системы в своей базе данных, а также выдает необходимые сводки и отчеты. Программа может быть интегрирована в систему управления верхнего уровня.